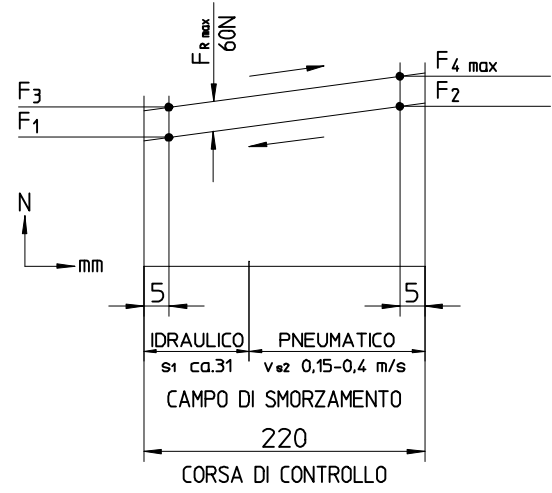
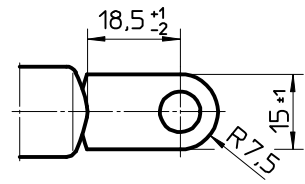
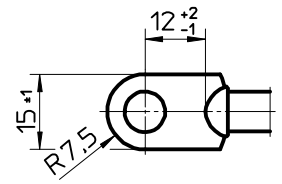
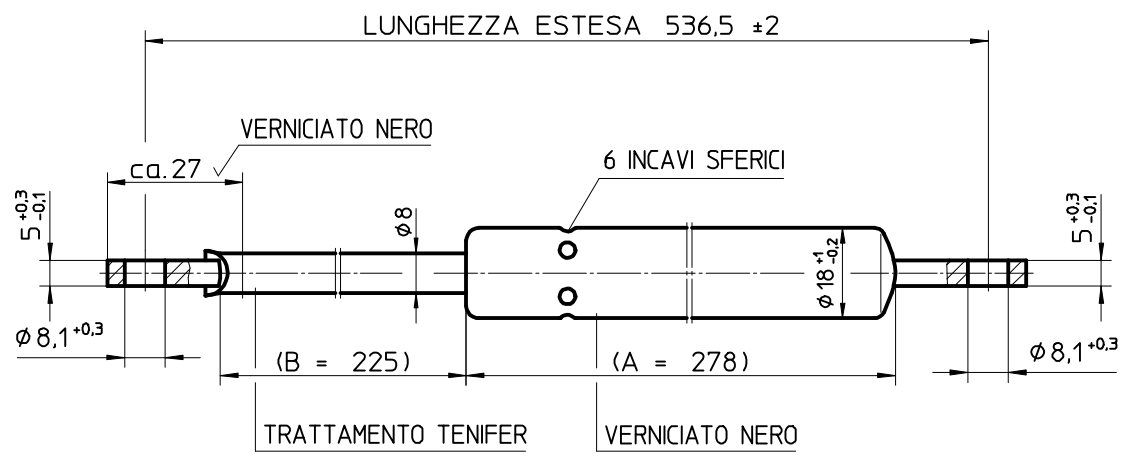


Diese Zeichnung ist unser Eigentum und darf ohne Genehmigung weder kopiert, noch Dritten Personen ausleihend, oder anderweitig in drucklich benutzt werden (g8 Ges v. 16 1909)
 This drawing is our property, and must not, without our consent be copied, handed to other persons or otherwise misused.

Werkstückkanten, wenn nicht anders angegeben, DN 6704, Außenkanten $\sqrt{R7,5}$, Innenkanten $\sqrt{R52}$
 DN ISO 1302
 gepulzt $\sqrt{Rz 100}$ / Rz 25 $\sqrt{Rz 6,3}$ / Rz 1

Zulässige Abweichung für Maße ohne Toleranzangabe nach DIN ISO 2768-mS Es gelten die Pulstoleranzen nach DIN 7167 sowie die Form- und Lagertoleranzen nach DIN ISO 1101



TOLLERANZA F1 (N)

| | |
|---------------|--------|
| F1 ≤ 70 | -10+10 |
| 70 < F1 ≤ 250 | -20+20 |
| F1 > 250 | -20+40 |

MARCHIO
 COLORE: BIANCO

SUSPA liftline

HOHER DRUCK NICHT ÖFFNEN, NICHT ERHITZEN
 ENTSORGLINGSVORSCHRIFT BEACHTEN
 HIGH PRESSURE, DO NOT OPEN, DO NOT HEAT
 OBSERVE DISPOSAL INSTRUCTIONS.
 HAUTE PRESSION NE PAS OUVRIRE, NE PAS CHAUFFER.
 RESPECTER LES INSTRUCTIONS DE NEUTRALISATION
 90518 ALTDORF, GERMANY TELEFON: +49 (0)1871 930-0

TYP16-2 N
 SUSPA CODICE F1 SETT./ANNO

PRECISE ITALIA

SUSPA CODICE: 01610122
 DESCRIZIONE: 16-2-278-225-A107-B23-
 F1. AMMESSA DA 50N A 600N
 $\frac{F2}{F1} = 1.31$
 PESO UNITARIO: 0,288 kg
 SUSPA PROCEDURA DI COLLAUDO AWGF016

| | | | | |
|--------------|-------------------|-------------------------------------|---------------------------|--|
| SUSPA | Ersetzt durch | | Ausgabe, Datum, Verteiler | |
| | Ersatz für | | Nur zur Information | |
| Werkstoff: | | Untergeht nicht dem Änderungsdienst | | |
| Datum | Name | Bezeichnung | | |
| 20 04 00 | KE | Liftline Blackbox | | |
| Maßstab: | Methode E ISO 128 | Blattnummer: | Zeichnungsnummer | |
| . / . | | | bb/01610122 | |
| | | Änderung nur mit CAD! | | |